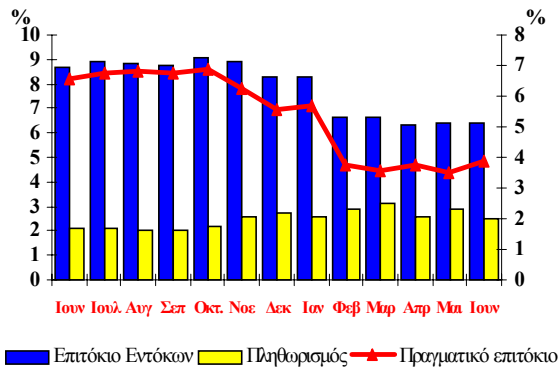


# ΔΕΛΤΙΟ ΔΗΜΟΣΙΟΥ ΧΡΕΟΥΣ

Εξέλιξη πληθωρισμού και επιτοκίων ετησίων εντόκων γραμματίων (Ιουν. 99 – Ιουν. 00)



# 18

Ιούνιος 2000

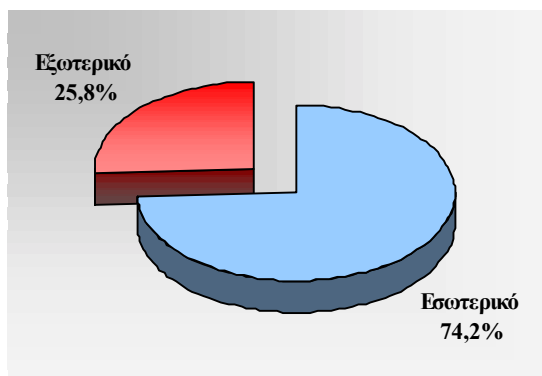
### Παρατήρηση:

Το πραγματικό επιτόκιο καθορίζεται από τη διαφορά μεταξύ του ονομαστικού επιτοκίου των ετησίων εντόκων γραμματίων που ίσχυε στο τέλος κάθε μήνα και του πληθωρισμού.

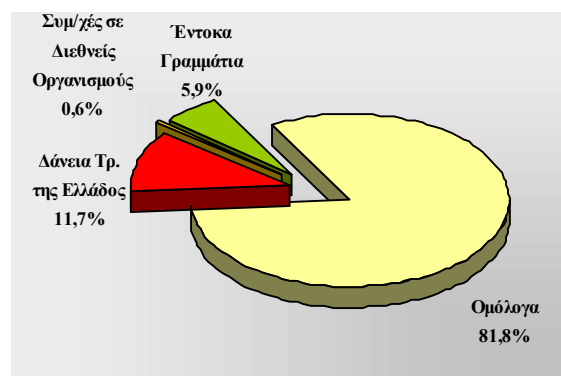
Το πραγματικό επιτόκιο απεικονίζεται στο δεξιό κάθετο άξονα, ενώ ο πληθωρισμός και το επιτόκιο των ετησίων εντόκων γραμματίων στον αριστερό κάθετο άξονα.

## Α. Στοιχεία Χρέους Κεντρικής Κυβέρνησης

Σύνθεση Χρέους Κεντρικής Κυβέρνησης την 30-6-2000

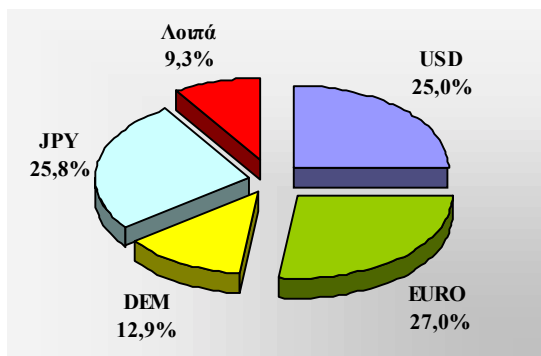


Σύνθεση εσωτερικού Χρέους Κεντρικής Κυβέρνησης την 30-6-2000



ΥΠΟΥΡΓΕΙΟ ΟΙΚΟΝΟΜΙΚΩΝ  
ΓΕΝΙΚΗ ΔΙΕΥΘΥΝΣΗ  
ΘΗΣΑΥΡΟΦΥΛΑΚΙΟΥ ΚΑΙ ΠΡΟΫΠΟΛΟΓΙΣΜΟΥ  
ΔΙΕΥΘΥΝΣΗ ΔΗΜΟΣΙΟΥ ΧΡΕΟΥΣ  
ΤΗΛ. 33 38 451 - 33 38 360 - FAX: 32 34 967  
Διεύθυνση Internet: <http://www.mof-glk.gr>  
Διεύθυνση e-mail: [mpapadon@mof-glk.gr](mailto:mpapadon@mof-glk.gr)  
Reuters: GR/FINMIN01

**Σύνθεση εξωτερικού χρέους, κατά νόμισμα  
την 30-6-2000**



**Ποσοστιαία συμμετοχή Εντόκων Γραμμ. και  
Ομολόγων στο Εσωτερικό Χρέος Κεντρικής  
Κυβέρνησης**

	Έντοκα Γραμμ.	Ομόλογα
1996	34,5%	50,8%
1997	22,1%	63,7%
1998	16,5%	70,1%
1999	9,1%	77,9%

**Κύριες κατηγορίες Χρέους Κεντρικής Κυβέρνησης**

	Σταθερού επιτοκίου	Κυμαινομένου επιτοκίου
1997	47,4%	52,6%
1998	53,9%	46,1%
1999	60,1%	39,9%

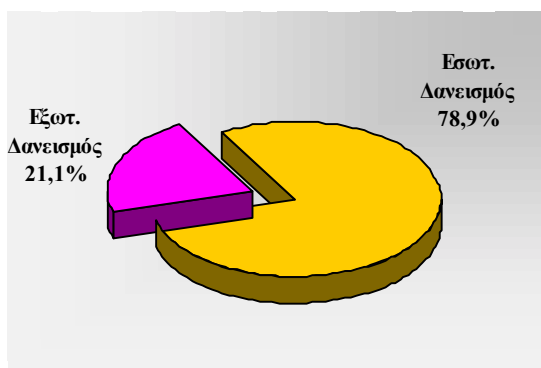
	Διαπραγματεύσιμο	Μη διαπραγματεύσιμο*
1997	81,9%	18,1%
1998	83,7%	16,3%
1999	79,3%	20,7%

	Εσωτερικό	Εξωτερικό
1997	78,7%	21,3%
1998	78,0%	22,0%
1999	76,8%	23,2%

\* Συμπεριλαμβάνονται τα Αποταμιευτικά Ομόλογα

**Β. Στοιχεία νέου δανεισμού (Ιαν. – Ιουν. 2000)**

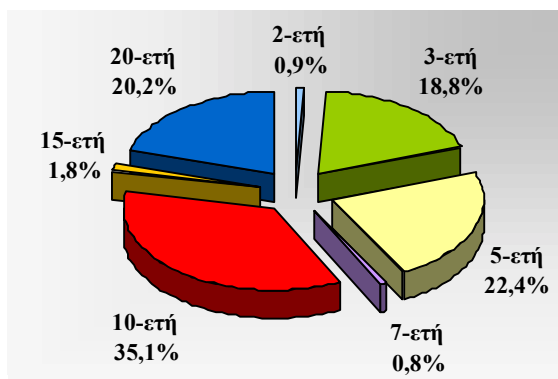
**Σύνθεση δανεισμού Ιαν. – Ιουν. 2000**



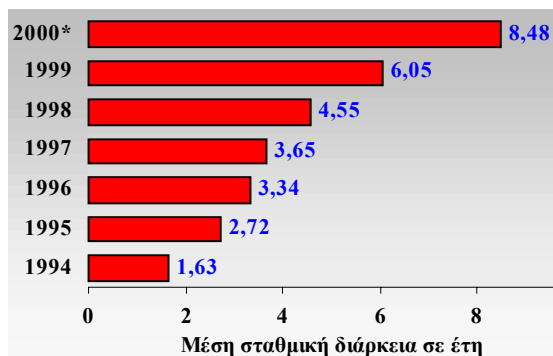
**Σύνθεση εσωτερικού δανεισμού  
Ιαν. – Ιουν. 2000**



**Κατανομή ομολόγων σταθερού επιτοκίου, έτους 2000, κατά διάρκεια**



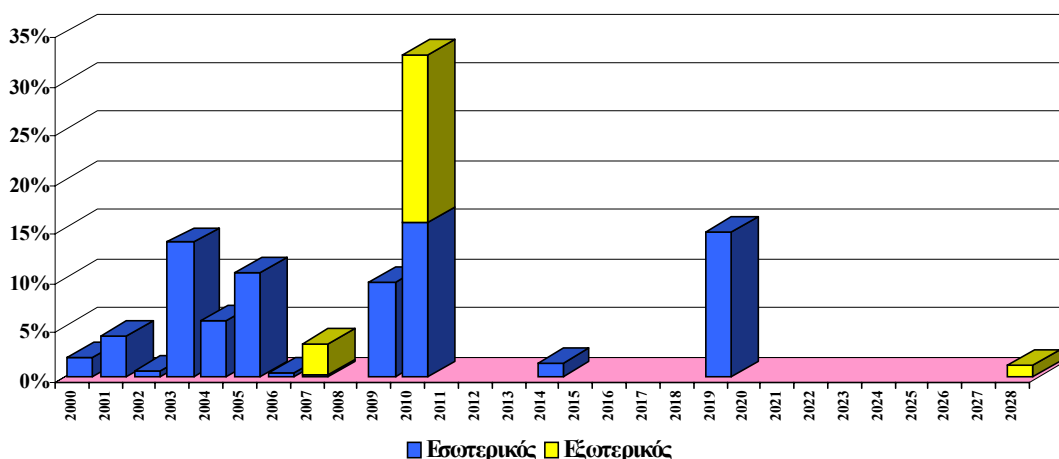
**Μέση σταθμική διάρκεια νέου εσωτερικού δανεισμού**



\*Μέχρι 30/6/2000

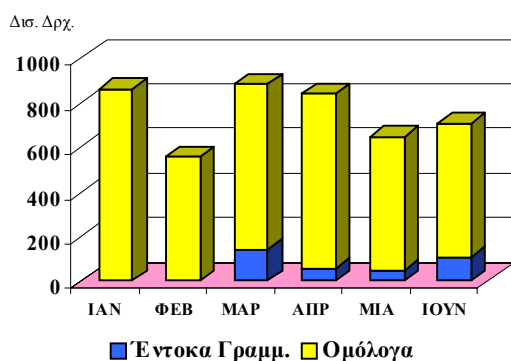
**Σημείωση:** Δεδομένου ότι η μέση σταθμική διάρκεια του εξωτερικού δανεισμού κατά το τρέχον έτος, ανέρχεται σε 10,58 έτη, η μέση σταθμική διάρκεια του συνολικού δανεισμού ανέρχεται σε 8,92 έτη.

**Κατανομή δανεισμού έτους 2000, κατά έτος λήξης**

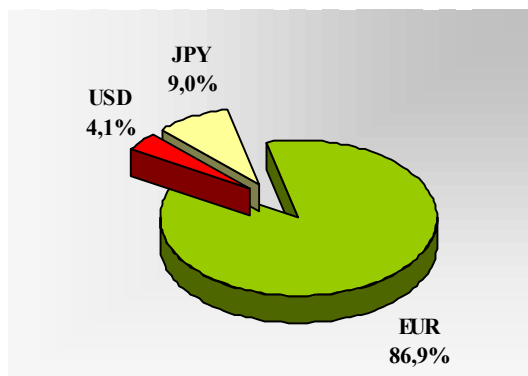


**Σημείωση:** Τα έντοκα γραμμάτια 3Μ και 6Μ που εκδόθηκαν το έτος 2000, θεωρούνται ότι λήγουν στο ίδιο έτος.

**Κατανομή εσωτερικού δανεισμού, κατά μήνα (Ιαν. - Ιουν. 2000)**



**Κατανομή εξωτερικού δανεισμού έτους 2000, κατά νόμισμα**



Ο μηνιαίος εσωτερικός δανεισμός, κατά μέσο όρο, ανέρχεται σε 745,9 δισ. δρχ.

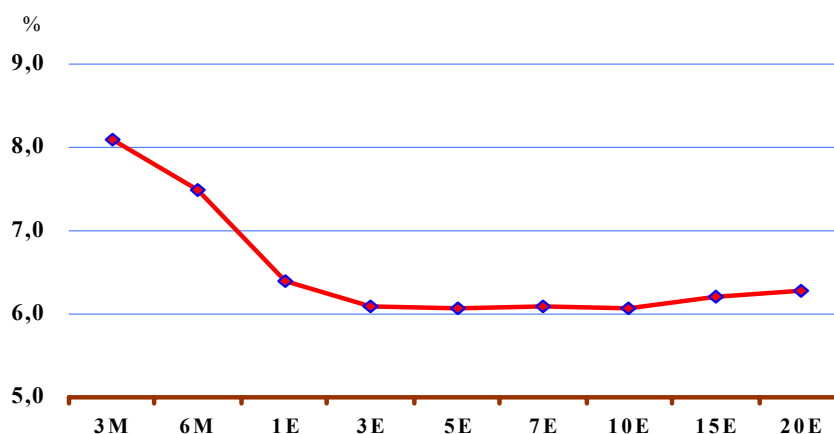
**Σημείωση:** Περιλαμβάνεται ο δανεισμός για εξοπλιστικά προγράμματα του Υπ. Εθνικής Άμυνας

### Γ. Στοιχεία Δημοπρασιών (Απρ. – Ιουν. 00)

Δημ/σία	Διάρκεια	Αιτούμενο Ποσό (δισ.)	Προσφερθέν Ποσό (δισ.)	Αποδεκτό Ποσό (δισ.)	Ανότατο Επιτόκιο	Κατώτ. Επιτόκιο	Μέσο Σταθμ. Επιτόκιο
<b>1. Έντοκα</b>							
11-4-00	12M	40,0	168,0	48,0	6,38%	6,33%	6,35%
16-5-00	12M	40,0	131,8	48,0	6,45%	6,33%	6,39%
27-6-00	3M	25,0	63,2	26,2	8,35%	8,00%	8,10%
27-6-00	6M	25,0	90,8	26,8	7,47%	7,47%	7,47%
27-6-00	12M	40,0	152,3	48,0	6,44%	6,35%	6,40%
<b>2. Ομόλογα</b>							
4-4-00	3ETH	200,0	965,0	240,0	6,00%	5,98%	5,99%
18-4-00	10ETH	300,0	782,0	360,0	6,08%	6,04%	6,06%
9-5-00	20ETH	200,0	298,5	212,0	6,37%	6,36%	6,37%
23-5-00	5ETH	200,0	370,0	224,0	6,37%	6,32%	6,35%
9-6-00	3ETH	200,0	547,0	240,0	6,14%	6,13%	6,13%
20-6-00	10ETH	220,0	587,3	264,0	6,02%	6,00%	6,01%

### Δ. Πρόσφατες Εξελίξεις

Καμπύλη αποδόσεων τίτλων του Ελληνικού Δημοσίου, την 30-6-2000



### Μετατροπή του Δημοσίου Χρέους στο Ευρώ

Σύμφωνα με το Σχέδιο Μετάβασης του Δημοσιονομικού Τομέα στο Ευρώ, την 1η Ιανουαρίου 2001 - την ημέρα κατά την οποία η Ελλάδα θα ενταχθεί στη ζώνη του ευρώ - όλο το υφιστάμενο χρέος της χώρας σε Έντοκα Γραμμάτια και Ομόλογα, σε άυλη μορφή, που έχει εκδοθεί σε δραχμές, θα μετατραπεί σε ευρώ και κατά συνέπεια θα αποτιμάται και θα εκκαθαρίζεται σε ευρώ. Από την ίδια ημερομηνία, όλες οι νέες εκδόσεις Εντόκων Γραμματίων και Ομολόγων θα εκδίδονται σε ευρώ. Η περίοδος προετοιμασίας για τη μετατροπή του Χρέους περιγράφεται στο χρονοδιάγραμμα το οποίο ανακοινώθηκε από το Υπουργείο Οικονομικών στις 13 Ιουνίου 2000.

Σύμφωνα με το χρονοδιάγραμμα αυτό, η διαδικασία της μετατροπής των Εντόκων Γραμματίων και

Ομολόγων θα αρχίσει την τελευταία εργάσιμη ημέρα του έτους 2000, μετά το κλείσιμο της αγοράς, και θα έχει ολοκληρωθεί την Τετάρτη 3 Ιανουαρίου 2001.

Για τη μετατροπή του Χρέους στο ενιαίο νόμισμα, η Ελλάδα θα χρησιμοποιήσει τη μέθοδο άθροισης ομοειδών τίτλων ανά κάτοχο ("bottom-up"), βάσει των λογαριασμών τίτλων σε άυλη μορφή της κάθε έκδοσης που έχουν οι επενδυτές και τηρούνται στις τράπεζες.

Η μέθοδος αυτή α) δεν απαιτεί ενέργειες των επενδυτών, β) εξασφαλίζει ότι οι επενδυτές δεν θα ζημιωθούν από την μετατροπή των τίτλων σε ευρώ και γ) δημιουργεί τα λιγότερα προβλήματα στρογγυλοποίησης.