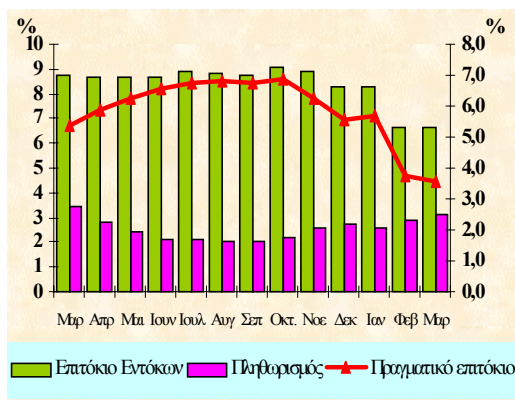


# ΔΕΛΤΙΟ ΔΗΜΟΣΙΟΥ ΧΡΕΟΥΣ

Εξέλιξη πληθωρισμού και επιτοκίων ετησίων  
εντόκων γραμματίων  
(Μαρ. 99 – Μαρ. 00)



# 17

Μάρτιος 2000

**Παρατήρηση:**

Το πραγματικό επιτόκιο καθορίζεται από τη διαφορά μεταξύ του ονομαστικού επιτοκίου των ετησίων εντόκων γραμματίων που ίσχυε στο τέλος κάθε μήνα και του πληθωρισμού.

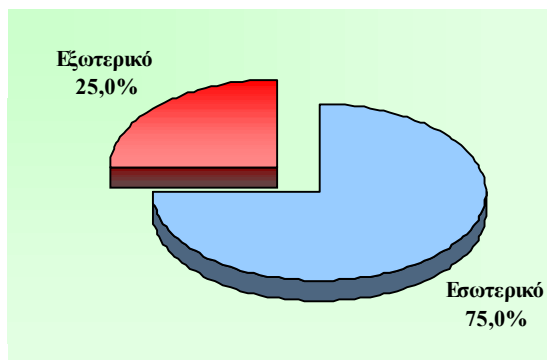
Το πραγματικό επιτόκιο απεικονίζεται στο δεξιό κάθετο άξονα, ενώ ο πληθωρισμός και το επιτόκιο των ετησίων εντόκων γραμματίων στον αριστερό κάθετο άξονα.

## Α. Στοιχεία Χρέους Κεντρικής Κυβέρνησης

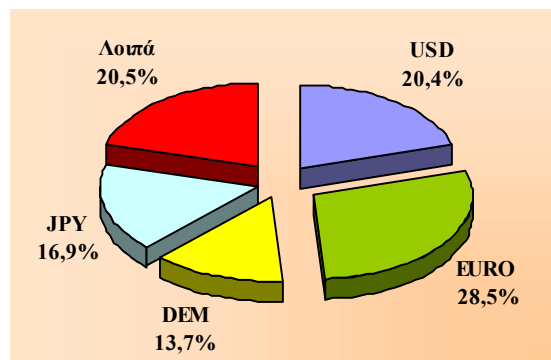
Χρέος Κεντρικής και Γενικής Κυβέρνησης (σε δισ. δρχ., τέλος περιόδου)				
	Έτη			
	1996	1997	1998	1999
<b>A. Κεντρική Κυβέρνηση</b>	<b>36.246</b>	<b>39.040</b>	<b>41.552</b>	<b>44.014</b>
1. Εντοκα Γραμμάτια	10.012	6.800	5.322	3.078
2. Ομόλογα	14.747	19.563	22.649	26.269
3. Τράπεζα της Ελλάδος και λοιπά δάνεια	4.255	4.347	4.431	4.473
4. Εξωτερικό Χρέος	7.232	8.330	9.150	10.194
<b>B. Ενδοκυβερνητικό Χρέος</b>	<b>-2.923</b>	<b>-3.198</b>	<b>-3.718</b>	<b>-4.111</b>
<b>Γ. Χρέος Γενικής Κυβέρνησης (Α-Β)</b>	<b>33.323</b>	<b>35.842</b>	<b>37.834</b>	<b>39.903</b>
ως % του ΑΕΠ	111,3%	108,5%	105,4%	104,1%
ΑΕΠ	29.935	33.021	35.910	38.319

ΥΠΟΥΡΓΕΙΟ ΟΙΚΟΝΟΜΙΚΩΝ  
ΓΕΝΙΚΗ ΔΙΕΥΘΥΝΣΗ  
ΘΗΣΑΥΡΟΦΥΛΑΚΙΟΥ ΚΑΙ ΠΡΟΫΠΟΛΟΓΙΣΜΟΥ  
ΔΙΕΥΘΥΝΣΗ ΔΗΜΟΣΙΟΥ ΧΡΕΟΥΣ  
ΤΗΛ. 33 38 451- 33 38 360 - FAX: 32 34 967  
Διεύθυνση Internet: <http://www.mof-glk.gr>  
Διεύθυνση e-mail: [mpapadon@mof-glk.gr](mailto:mpapadon@mof-glk.gr)  
Reuters: GR/FINMIN01

**Σύνθεση Χρέους Κεντρικής Κυβέρνησης  
την 31-3-2000**

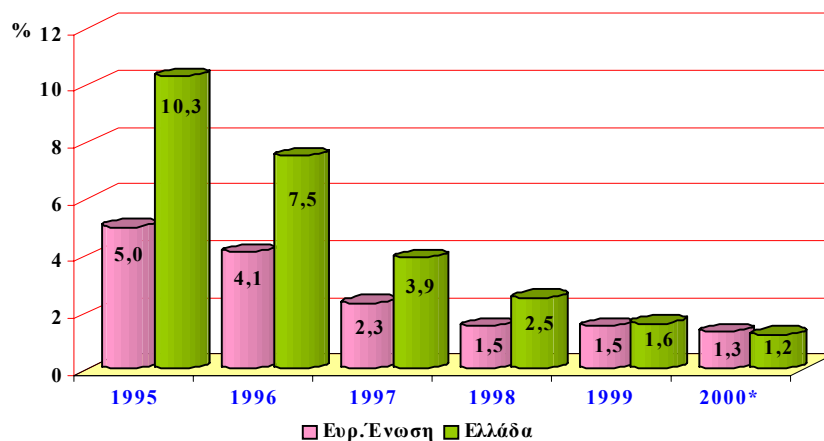


**Σύνθεση εξωτερικού χρέους, κατά νόμισμα  
την 31-3-2000**



Σημείωση: Περιλαμβάνεται και το Χρέος των Ενόπλων Δυνάμεων

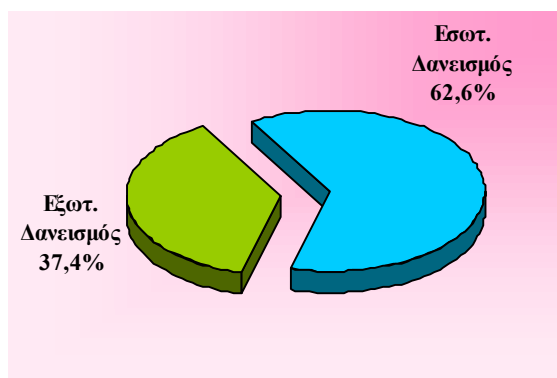
**Καθαρές δανειακές ανάγκες Γενικής Κυβέρνησης Ελλάδος- Ευρ. Ένωσης  
(ως % του ΑΕΠ)**



\* Προβλέψεις  
Πηγή: Eurostat

**Β. Στοιχεία νέου δανεισμού (Ιαν. – Μαρτ. 2000)**

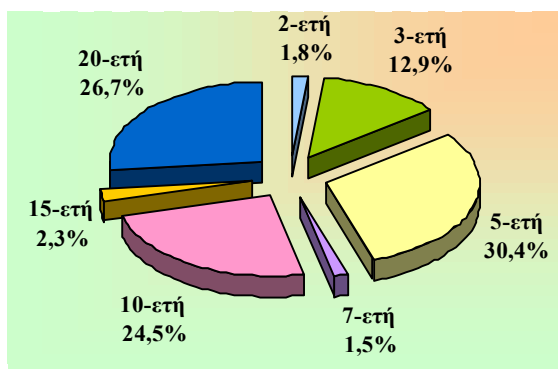
**Σύνθεση δανεισμού Ιαν. – Μαρτ. 2000**



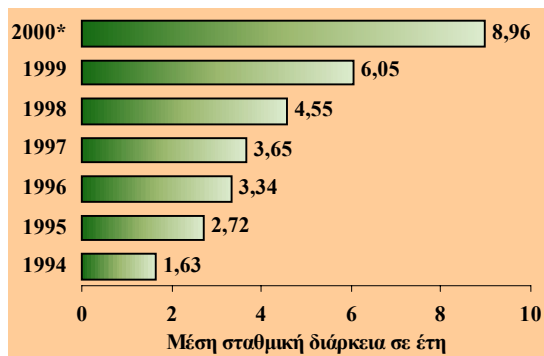
**Σύνθεση εσωτερικού δανεισμού  
Ιαν. – Μαρτ. 2000**



### Κατανομή ομολόγων σταθερού επιτοκίου, έτους 2000, κατά διάρκεια



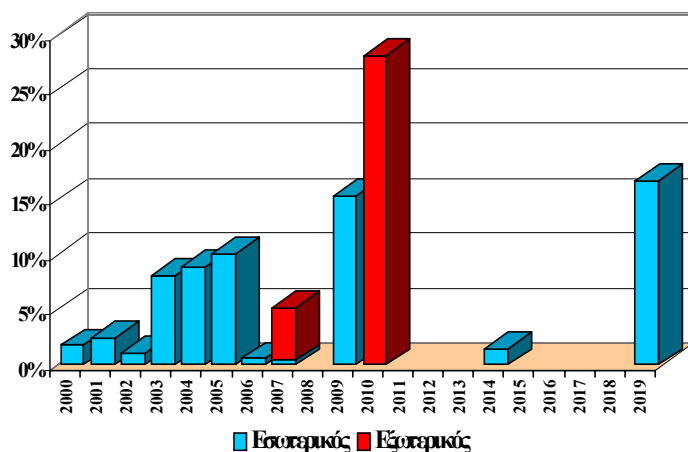
### Μέση σταθμική διάρκεια νέου εσωτερικού δανεισμού



\*Μέχρι 31/3/2000

**Σημείωση:** Δεδομένου ότι η μέση σταθμική διάρκεια του εξωτερικού δανεισμού κατά το τρέχον έτος, ανέρχεται σε 9,56 έτη, η μέση σταθμική διάρκεια του συνολικού δανεισμού ανέρχεται σε 9,15 έτη.

### Κατανομή δανεισμού έτους 2000, κατά έτος λήξης



**Σημείωση:** Τα έντοκα γραμμάτια 3Μ και 6Μ που εκδόθηκαν το έτος 2000, θεωρούνται ότι λήγουν στο ίδιο έτος.

### Έκδοση ομολογιακού δανείου σε Ευρώ.

Στις αρχές Μαρτίου εκδόθηκε στην ευρωαγορά, ομολογιακό δάνειο 10-ετούς διάρκειας, με επιτόκιο 6,0%, συνολικού ύψους 2,5 δισ. Ευρώ.

Το δάνειο αυτό, μετά την εισοδο της Ελλάδος στην ζώνη Ευρώ και την καθιέρωση του ενιαίου νομίσματος, θα ενοποιηθεί με το νέο 10-ετές ομόλογο που θα εκδοθεί στην εσωτερική αγορά τον Απρίλιο, με τους ίδιους όρους (fungible Eurobond).

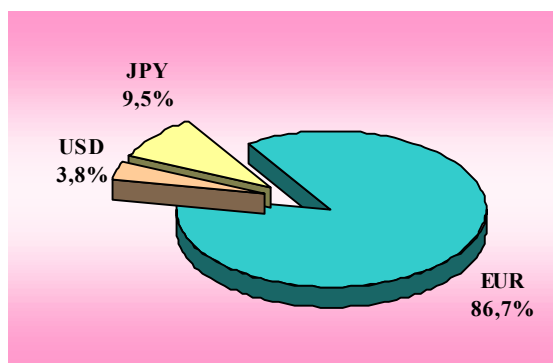
Το ομόλογο αυτό, το οποίο θα αποτελέσει ομόλογο αναφοράς (benchmark) αφού ο συνολικός του όγκος θα φθάσει σύντομα τα 5 δισ. Ευρώ, θα μπορεί να διαπραγματευτεί στο Διευρωπαϊκό Σύστημα Αγοράς Ομολόγων, εδραιώνοντας έτσι την παρουσία της Ελλάδος στην ευρωαγορά ομολόγων.

### Εκδόσεις Αποταμιευτικών Ομολόγων (Ιαν. - Μαρτ. 2000)

Έκδοση	Διάρκεια	Επιτόκιο	Ποσό (δισ. δρχ.)
1/3/00	2-ετή	6,90%	37,9
<b>Σύνολο</b>			<b>37,9</b>

**Σημείωση:** Τα αποταμιευτικά ομόλογα εκδίδονται συνήθως στις αρχές κάθε μήνα και είναι αφορολόγητα.

### Κατανομή εξωτερικού δανεισμού έτους 2000, κατά νόμισμα



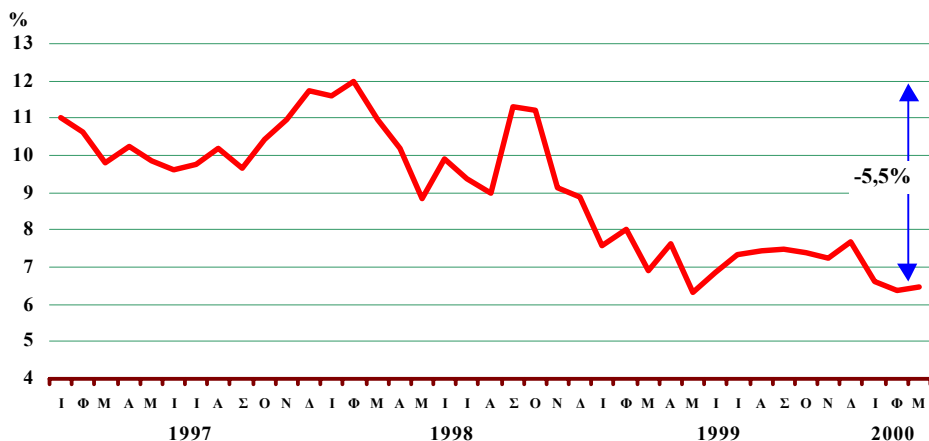
**Σημείωση:** Περιλαμβάνεται ο δανεισμός για εξοπλιστικά προγράμματα του Υπ. Εθνικής Άμυνας

### Γ. Στοιχεία Δημοπρασιών (Ιαν. – Μαρτ. 00)

Δημ/σία	Διάρκεια	Αιτούμενο Ποσό (δισ.)	Προσφερθέν Ποσό (δισ.)	Αποδεκτό Ποσό (δισ.)	Ανότατο Επιτόκιο	Κατώτ. Επιτόκιο	Μέσο Σταθμ. Επιτόκιο
<b>1. Έντοκα</b>							
29-2-00	3M	25,0	61,9	26,9	8,50%	8,50%	8,50%
29-2-00	6M	25,0	70,7	26,7	7,88%	7,65%	7,83%
29-2-00	12M	40,0	139,2	48,0	6,66%	6,63%	6,65%
<b>2. Ομόλογα</b>							
11-1-00	20ETH	200,0	418,5	238,0	6,85%	6,82%	6,84%
18-1-00	5ETH	250,0	1.171,0	291,0	6,39%	6,32%	6,36%
25-1-00	10ETH	200,0	633,0	229,0	6,61%	6,59%	6,60%
8-2-00	3ETH	240,0	1.114,4	256,3	6,39%	6,33%	6,37%
22-2-00	10ETH	180,0	564,0	216,0	6,43%	6,41%	6,42%
7-3-00	20ETH	240,0	393,5	271,5	6,47%	6,44%	6,46%
21-3-00	5ETH	250,0	804,7	300,0	6,04%	6,02%	6,04%

### Δ. Πρόσφατες Εξελίξεις

Εξέλιξη μέσου επιτοκίου εσωτερικού δανεισμού του Ελληνικού Δημοσίου, κατά μήνα (Ιαν. 1997 - Μαρτ. 2000)



### Έκδοση Αγρομετόχων

Το Ελληνικό Δημόσιο θα προβεί στην έκδοση μετοχοποιήσιμων τίτλων με την ονομασία "**Αγρομέτοχα**". Είναι διαπραγματεύσιμοι τίτλοι σε δραχμές που εκδίδονται σε λογιστική μορφή, χωρίς τοκομερίδια (zero-coupon), τριετούς διάρκειας, ονομαστικής αξίας 100 Δρχ και τιμή διάθεσης υπό το άρτιο.

Τα Αγρομέτοχα παρέχουν στους κομιστές τους το δικαίωμα να τα ανταλλάξουν με μετοχές της Αγροτικής Τράπεζας, κυριότητας του Ελληνικού Δημοσίου ή της ΔΕΚΑ Α.Ε., οι οποίες θα διατίθενται με δημόσια εγγραφή ή με ιδιωτική τοποθέτηση κατά το χρονικό διάστημα από την έκδοση των Αγρομετόχων μέχρι την ημερομηνία λήξης τους.

Το ποσό έκδοσης θα καθορισθεί ανάλογα με τη ζήτηση, με ενδεικτικό ποσό εκκίνησης τα 200 δισ δρχ.

Η ανταλλαγή των Αγρομετόχων με μετοχές της Αγροτικής Τράπεζας θα γίνεται με έκπτωση 5% επί της τιμής διάθεσης των μετοχών. Επιπρόσθετα, οι μη θεσμικοί επενδυτές που θα προβούν στην ανταλλαγή με μετοχές, δικαιούνται δωρεάν 2 μετοχές στις 10, εφόσον τις διακρατήσουν για χρονική περίοδο 6 μηνών. Η κατανομή των Αγρομετόχων στους επενδυτές θα γίνει ως εξής:

- Ποσοστό 70% σε Αγρότες, Αγροτικούς Συνεταιρισμούς και Επιχειρήσεις κλπ.
- Ποσοστό 20% σε ημεδαπούς και αλλοδαπούς θεσμικούς επενδυτές
- Ποσοστό 10% σε φυσικά και νομικά πρόσωπα εκτός των ανωτέρω κατηγοριών.