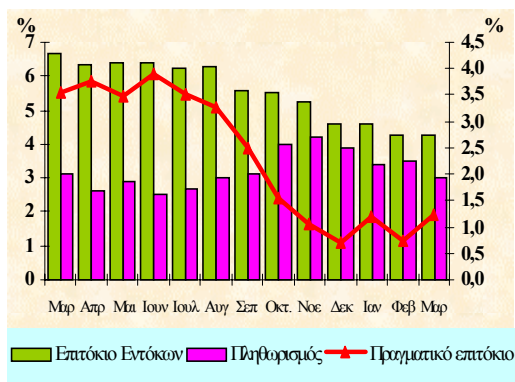


# ΔΕΛΤΙΟ ΔΗΜΟΣΙΟΥ ΧΡΕΟΥΣ

Εξέλιξη πληθωρισμού και επιτοκίων ετησίων εντόκων γραμματίων (Μαρ. 00 – Μαρ. 01)



# 21

Μάρτιος 2001

**Παρατήρηση:**

Το πραγματικό επιτόκιο καθορίζεται από τη διαφορά μεταξύ του ονομαστικού επιτοκίου των ετησίων εντόκων γραμματίων που ίσχυε στο τέλος κάθε μήνα και του πληθωρισμού.

Το πραγματικό επιτόκιο απεικονίζεται στο δεξιό κάθετο άξονα, ενώ ο πληθωρισμός και το επιτόκιο των ετησίων εντόκων γραμματίων στον αριστερό κάθετο άξονα.

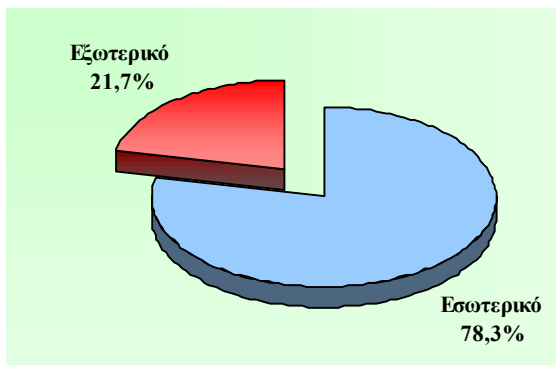
## Α. Στοιχεία Χρέους Κεντρικής Κυβέρνησης

Χρέος Κεντρικής και Γενικής Κυβέρνησης (σε δισ. δρχ., τέλος περιόδου)				
	Έτη			
	1997	1998	1999	2000*
<b>A. Κεντρική Κυβέρνηση</b>	<b>39.040</b>	<b>41.552</b>	<b>44.014</b>	<b>47.427</b>
1. Εντοκα Γραμμάτια	6.800	5.322	3.078	1.590
2. Ομόλογα	19.563	22.649	26.269	29.839
3. Τράπεζα της Ελλάδος και λοιπά δάνεια	4.347	4.431	4.473	4.541
4. Εξωτερικό Χρέος	8.330	9.150	10.194	11.457
<b>B. Ενδοκυβερνητικό Χρέος</b>	<b>-3.200</b>	<b>-3.717</b>	<b>-4.111</b>	<b>-4.912</b>
<b>Γ. Χρέος Γενικής Κυβέρνησης (A-B) ως % του ΑΕΠ</b>	<b>35.840</b> <b>108,3%</b>	<b>37.835</b> <b>105,5%</b>	<b>39.903</b> <b>104,6%</b>	<b>42.515</b> <b>103,9%</b>
ΑΕΠ	33.104	35.873	38.147	40.900

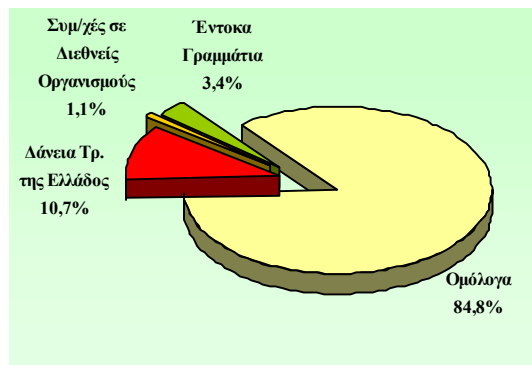
\*Προσωρινά στοιχεία

ΥΠΟΥΡΓΕΙΟ ΟΙΚΟΝΟΜΙΚΩΝ  
ΓΕΝΙΚΗ ΔΙΕΥΘΥΝΣΗ  
ΘΗΣΑΥΡΟΦΥΛΑΚΙΟΥ ΚΑΙ ΠΡΟΫΠΟΛΟΓΙΣΜΟΥ  
ΔΙΕΥΘΥΝΣΗ ΔΗΜΟΣΙΟΥ ΧΡΕΟΥΣ  
ΤΗΛ. 33 38 451- 33 38 360 - FAX: 32 34 967  
Διεύθυνση Internet: <http://www.mof-glk.gr>  
Διεύθυνση e-mail: [pubdebt@mof-glk.gr](mailto:pubdebt@mof-glk.gr)  
Reuters: GR/FINMIN01 Bloomberg: GRMF

**Σύνθεση Χρέους Κεντρικής Κυβέρνησης  
την 31-3-2001**



**Σύνθεση εσωτερικού χρέους Κεντρικής  
Κυβέρνησης την 31-3-2001**



**Σημείωση:** Περιλαμβάνεται και το Χρέος των Ενόπλων Δυνάμεων

**Β. Στοιχεία νέου δανεισμού (Ιαν. – Μαρτ. 2001)**

**Σύνθεση δανεισμού Ιαν. – Μαρτ. 2001**

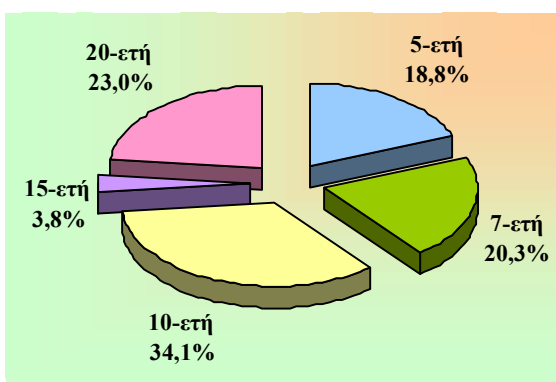


**Σύνθεση εσωτερικού δανεισμού  
Ιαν. – Μαρτ. 2001**

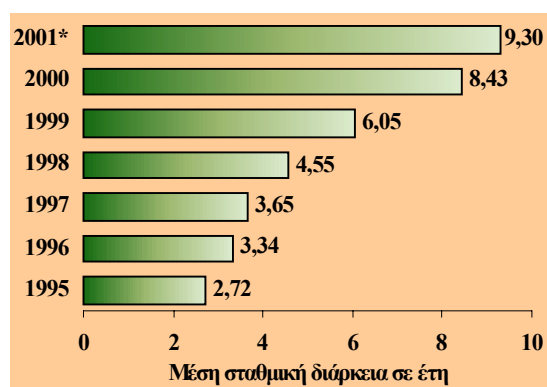


**Σημείωση:** Περιλαμβάνεται και ο δανεισμός των Ενόπλων Δυνάμεων

**Κατανομή ομολόγων σταθερού επιτοκίου  
έτους 2001, κατά διάρκεια (νέος δανεισμός)**



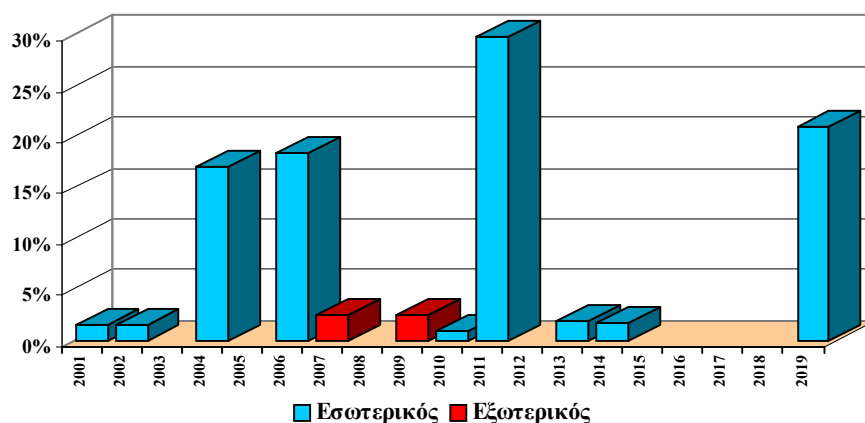
**Μέση σταθμική διάρκεια  
νέου εσωτερικού δανεισμού**



\*Μέχρι 31/3/2001

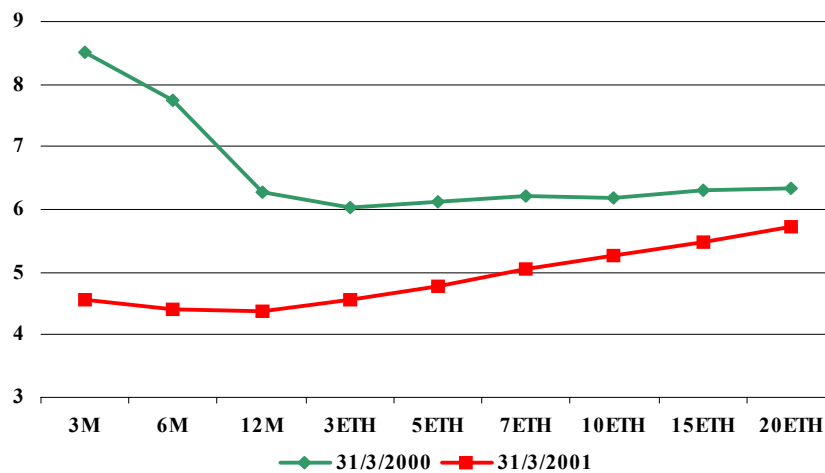
**Σημείωση:** Δεδομένου ότι η μέση σταθμική διάρκεια του εξωτερικού δανεισμού κατά το τρέχον έτος, ανέρχεται σε 7,00 έτη, η μέση σταθμική διάρκεια του συνολικού δανεισμού ανέρχεται σε 9,18 έτη.

### Κατανομή δανεισμού έτους 2001, κατά έτος λήξης



**Σημείωση:** Τα έντοκα γραμμάτια 3Μ και 6Μ που εκδόθηκαν το έτος 2001, θεωρούνται ότι λήγουν στο ίδιο έτος.

### Καμπύλη αποδόσεων τίτλων του Ελληνικού Δημοσίου



### Γ. Στοιχεία Δημοπρασιών (Ιαν. – Μαρτ. 01)

Δημ/σία	Διάρκεια	Αιτούμενο Ποσό (€ εκατ.)	Προσφερθέν Ποσό (€ εκατ.)	Αποδεκτό Ποσό (€ εκατ.)	Ανότατο Επιτόκιο	Κατώτ. Επιτόκιο	Μέσο Σταθμ. Επιτόκιο
<b>1. Έντοκα</b>							
20-2-01	13ΕΒΔ.	60,0	212,0	72,0	4,28%	4,12%	4,20%
20-2-01	26ΕΒΔ.	60,0	157,0	72,0	4,24%	4,12%	4,18%
20-2-01	52ΕΒΔ.	100,0	290,0	120,0	4,27%	4,23%	4,24%
<b>2. Ομόλογα</b>							
9-1-01	7ΕΤΗ	1.400,0	6.959,6	1.680,0	4,88%	4,87%	4,88%
13-2-01	20ΕΤΗ	1.200,0	5.273,0	1.440,0	5,74%	5,74%	5,74%
20-3-01	5ΕΤΗ	1.100,0	3.595,0	1.320,0	4,54%	4,51%	4,53%

Πέραν των ανωτέρω δημοπρασιών, την 30/1/2001 εκδόθηκε στην ενιαία αγορά ευρωομολόγων με τη μέθοδο της κοινοπραξίας, στην οποία συμμετείχαν οι Βασικοί Διαπραγματευτές Αγοράς, το νέο 10-ετές ομόλογο σε ευρώ. Το ποσό της έκδοσης ανήλθε σε € 2.600 εκατ. και το επιτόκιο διαμορφώθηκε στο 5,35%.

---

**Δημοπρασίες επαναγοράς - Επαναγορές (Ιαν. - Μαρ. 2001)**

	ISIN	Διάρκεια	Λήξη	Ποσό σε € εκατ.
<b>A. Δημοπρασίες επαναγοράς</b>				
14-2-01	GR0518002226	7ETH	30/6/02	10,0
	GR0518005252	7ETH	2/10/02	70,0
	GR0518007274	7ETH	27/12/02	5,0
	GR0518016366	7ETH	30/9/03	238,0
	GR0518017372	7ETH	23/10/03	25,0
	GR0518019394	7ETH	31/12/03	15,0
	GR0518022422	7ETH	30/6/04	14,0
	GR0518025458	7ETH	30/9/04	23,0
7-3-01	GR0518007274	7ETH	27/12/02	15,0
	GR0518014346	7ETH	10/7/03	10,0
	GR0518015350	7ETH	14/8/03	10,0
	GR0518016366	7ETH	30/9/03	12,0
	GR0518017372	7ETH	23/10/03	60,0
	GR0518018388	7ETH	26/11/03	25,0
	GR0518019394	7ETH	31/12/03	40,0
	GR0518022422	7ETH	30/6/04	53,0
	GR0518025458	7ETH	30/9/04	25,0
		<b>Σύνολο</b>	<b>650,0</b>	
<b>B. Επαναγορές</b>				
22-2-01	GR0518004248	7ETH	31/8/02	5,0
	GR0518005252	7ETH	2/10/02	14,0
	GR0518014346	7ETH	10/7/03	25,0
	GR0518016366	7ETH	30/9/03	39,0
	GR0518015350	7ETH	14/0/03	10,0
9-3-01	GR0518007274	7ETH	27/12/02	50,0
		<b>Σύνολο</b>		<b>143,0</b>

---

**Δ. Πρόσφατες Εξελίξεις**

---

**Το νέο περιβάλλον στην αγορά ομολόγων**

Από 1/1/2001, η Ελλάδα συμμετέχει πλέον στην ενιαία αγορά ευρωομολόγων και ως Κράτος - εκδότης χρέους, "ανταγωνίζεται" τους λοιπούς εκδότες που δραστηριοποιούνται στην αγορά αυτή, επιδιώκοντας να προσελκύσει ένα τμήμα της προσφερομένης αποταμίευσης στη ζώνη ευρώ. Ήδη το πρώτο τρίμηνο του 2001, σχεδιάστηκε και υλοποιήθηκε με ιδιαίτερη επιτυχία η δανειακή δραστηριότητα του Ελληνικού Δημοσίου στο νέο αυτό περιβάλλον. Οι νέες στρατηγικές που υιοθετήθηκαν αποσκοπούν στην εναρμόνιση / τυποποίηση των μεθόδων έκδοσης και διαχείρισης χρέους καθώς και των χρηματοοικονομικών εργαλείων και τεχνικών έκδοσης που χρησιμοποιούνται. Επίσης, οι στρατηγικές αυτές στοχεύουν στη συνεργασία, συντονισμό και εγκαθίδρυση λιγότερο ή περισσότερο κοινών πολιτικών της χώρας μας με τα άλλα Κράτη -μέλη που μετέχουν στο τρίτο στάδιο της ONE.

**Αναβάθμιση της πιστοληπτικής ικανότητας της Ελλάδας**

Στις 13/3/2001 ο διεθνής οίκος αξιολόγησης **Standard and Poor's** προχώρησε στην αναβάθμιση της πιστοληπτικής ικανότητας της Ελλάδος, κατάσσοντας το μακροπρόθεσμο εξωτερικό χρέος σε Α από Α-. Ταυτόχρονα, διατήρησε την κατάταξη του βραχυπρόθεσμου εξωτερικού χρέους σε Α-.

Η αναβάθμιση του μακροπρόθεσμου εξωτερικού χρέους αντανάκλα τις θετικές προοπτικές της ελληνικής οικονομίας καθώς και την πρόοδο της Ελλάδος προς την κατεύθυνση της μακροοικονομικής σταθερότητας, που είχε σαν αποτέλεσμα την ένταξη της χώρας μας στη ζώνη ευρώ από 1/1/2001.