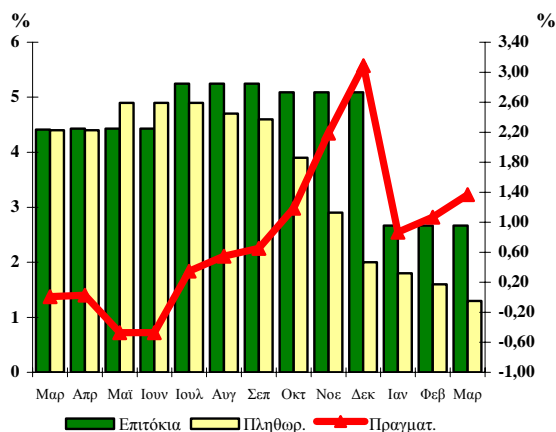


ΔΕΛΤΙΟ ΔΗΜΟΣΙΟΥ ΧΡΕΟΥΣ

**Εξέλιξη πληθωρισμού και επιτοκίων ετησίων εντόκων
γραμματίων (Μαρ. 08 – Μαρ. 09)**



53

Μάρτιος 2009

Παρατήρηση:

Το πραγματικό επιτόκιο καθορίζεται από τη διαφορά μεταξύ του ονομαστικού επιτοκίου των ετησίων εντόκων γραμματίων που ίσχυε στο τέλος κάθε μήνα και του πληθωρισμού.

Το πραγματικό επιτόκιο απεικονίζεται στο δεξιό κάθετο άξονα, ενώ ο πληθωρισμός και το επιτόκιο των ετησίων εντόκων γραμματίων στον αριστερό κάθετο άξονα.

Α. Στοιχεία Χρέους Κεντρικής Κυβέρνησης

Σύνθεση Χρέους Κεντρικής Κυβέρνησης (ποσά σε εκατ. ευρώ)*		
	31/12/2008¹	31/03/2009¹
Ύψος Χρέους Κεντρικής Κυβέρνησης	262.070,75	282.071,00
A. Σταθερού επιτοκίου^{2,3}	74,7%	74,6%
Κυμαινομένου επιτοκίου^{3,4}	25,3%	25,4%
B. Διαπραγματεύσιμο	91,7%	93,1%
Μη Διαπραγματεύσιμο	8,3%	6,9%
Γ. Σε ευρώ	99,4%	99,4%
Σε νομίσματα εκτός ζώνης ευρώ	0,6%	0,6%
Ταμειακά Διαθέσιμα του Ε. Λ. (εκατ. ευρώ)	2.230,9	15.956,2

1. Περιλαμβάνονται τιτλοποιήσεις.
2. Περιλαμβάνεται ο βραχυπρόθεσμος δανεισμός.
3. Από 1-1-2004 η σχέση σταθερού/κυμαινομένου συμπεριλαμβάνει τις πράξεις swap επιτοκίου.
4. Λόγω αλλαγής στη μεθοδολογία, από 31/12/2007 τα τιμαριθμοποιημένα ομόλογα περιλαμβάνονται στα κυμαινόμενα ομόλογα.

* Προσωρινά στοιχεία

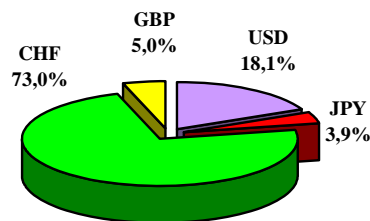
ΥΠΟΥΡΓΕΙΟ ΟΙΚΟΝΟΜΙΑΣ ΚΑΙ ΟΙΚΟΝΟΜΙΚΩΝ
ΓΕΝΙΚΗ ΔΙΕΥΘΥΝΣΗ
ΘΗΣΑΥΡΟΦΥΛΑΚΙΟΥ ΚΑΙ ΠΡΟΫΠΟΛΟΓΙΣΜΟΥ
Δ/ΝΣΗ ΔΗΜΟΣΙΟΥ ΧΡΕΟΥΣ
ΥΠΕΥΘΥΝΟΣ: ΓΡ. ΦΛΩΡΑΤΟΣ – ΑΝΑΠΛΗΡΩΤΗΣ ΔΙΕΥΘΥΝΤΗΣ
ΤΗΛ. 210 33 38 451- 210 33 38 334- 210 33 38 324 - FAX: 210 33 38 205
 Διεύθυνση Internet: <http://www.mof-glk.gr>
 Διεύθυνση e-mail: pubdebt@mof-glk.gr
 Reuters: GR/FINMIN01- Bloomberg: GRMF

Σύνθεση χρέους σε ευρώ της Κεντρικής Κυβέρνησης την 31/03/2009*



* Προσωρινά στοιχεία

Σύνθεση χρέους νομισμάτων εκτός ζώνης ευρώ της Κεντρικής Κυβέρνησης την 31/03/2009*



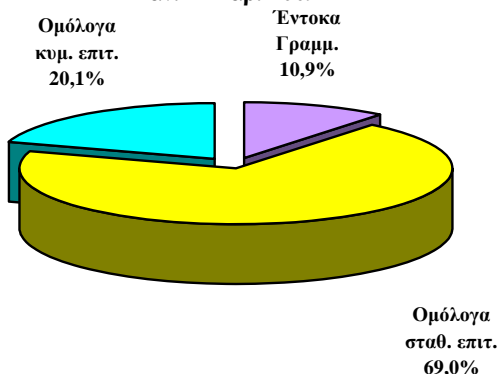
* Προσωρινά στοιχεία

Υφιστάμενο ύψος εγγυήσεων του Ελληνικού Δημοσίου (σε εκατ. ευρώ)		
	31/12/2008*	31/03/2009*
Υφιστάμενο ύψος εγγυημένων δανείων	21.902,1	23.374,2

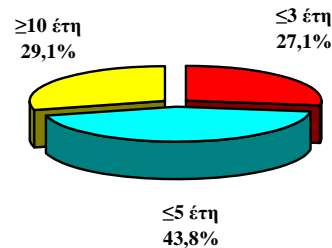
* Προσωρινά στοιχεία

Β. Στοιχεία νέου δανεισμού¹ (Ιαν. – Μαρ. 2009)

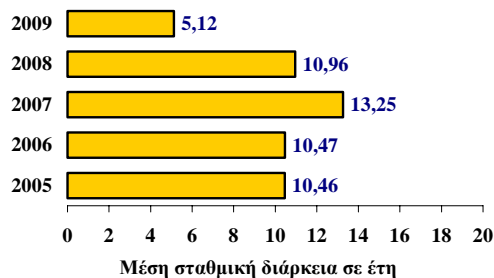
Κατανομή εκδοθέντων τίτλων του Ελ. Δημοσίου Ιαν. – Μαρ. 2009



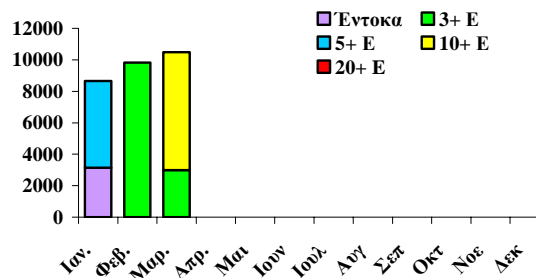
Κατανομή ομολόγων έτους 2009, κατά διάρκεια (νέος δανεισμός)



Μέση σταθμική διάρκεια τίτλων του Ελληνικού Δημοσίου



Εκδοτική δραστηριότητα το 2009 κατά μήνα



1. Δεν περιλαμβάνονται οι εκδόσεις ομολόγων στο εξωτερικό.

Γ. Πρωτογενής και δευτερογενής αγορά τίτλων του Ελληνικού Δημοσίου

1. Ημερολόγιο εκδόσεων τίτλων του Ελληνικού Δημοσίου

Α. Πρόγραμμα Δημοπρασιών Απριλίου 2009

Απρίλιος	14/04/2009	Έντοκο Γραμμάτιο διάρκειας 13 εβδομάδων (ACT/360)
	07/04/2009	Έντοκο Γραμμάτιο διάρκειας 26 εβδομάδων (ACT/360)
	07/04/2009	Έντοκο Γραμμάτιο διάρκειας 52 εβδομάδων (ACT/360)

Β. Κοινοπρακτικές Εκδόσεις 2009

Κατά τη διάρκεια του 2009, θα πραγματοποιηθούν οι παρακάτω επανεκδόσεις μέσω κοινοπραξίας:

- Επανεκδόση 3-ετούς ομολόγου αναφοράς
- Επανεκδόση 5-ετούς ομολόγου αναφοράς
- Επανεκδόση 10-ετούς ομολόγου αναφοράς

2. Δημοπρασίες τίτλων (Ιαν. – Μαρ. 09)

Δημ/σία	ISIN	Λήξη	Αιτούμ. Ποσό (€εκατ)	Προσφερ. Ποσό (€εκατ)	Αποδ. Ποσό (€εκατ)	Τιμή	Απόδοση
Έντοκα							
13-01-09	GR0000071713	21-04-09	900	5.836	1.440	99,370%	2,40%
13-01-09	GR0002069327	17-07-09	600	4.137	960	98,773%	2,46%
13-01-09	GR0004105319	15-05-10	500	3.235	750	97,376%	2,67%

3. Κοινοπρακτικές, Ειδικές και Λοιπές εκδόσεις (Ιαν. – Μαρ. 09)

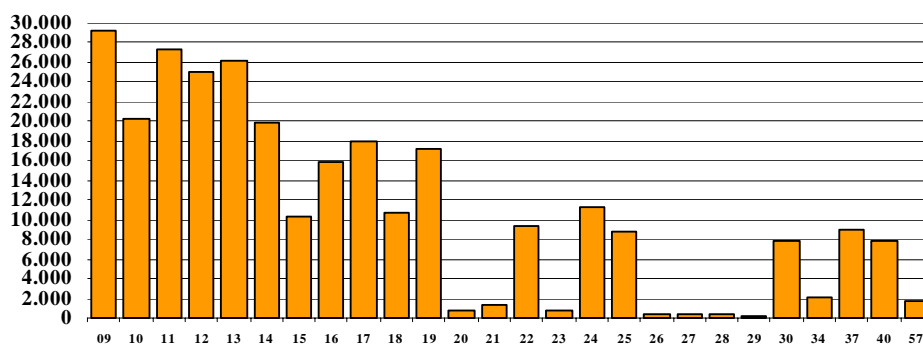
Ομόλογα						
Ημ. Εγγραφής	ISIN	Διάρκεια	Λήξη	Εκδοθέν ποσό (εκατ. €)	Κουπόνι	
28/01/2009	GR0114022479	5 Έτη	20/08/2014	5.500	5,50%	
11/02/2009	GR0512001356	4 Έτη	20/02/2013	2.820	6M Euribor + 2%	
17/02/2009	GR0110021236	3 Έτη	20/03/2012	7.000	4,30%	
11/03/2009	GR0124031650	10 Έτη	19/07/2019	7.500	6,00%	
16/03/2009	GR0512001356	4 Έτη	20/02/2013	3.000	6M Euribor + 2%	

4. Χρέος Κεντρικής Κυβέρνησης ως προς την υπολειπόμενη φυσική διάρκεια (ποσά σε εκατ. ευρώ)

	31/12/2008	%	31/03/2009	%
Συνολικό ποσό	262.070,8	100,0%	282.071,0	100,0%
εκ των οποίων:				
βραχυπρόθεσμο (μέχρι 1 έτος)	35.714,8	13,6%	30.848,8	11,0%
μεσοπρόθεσμο (1 έως 5 έτη)	84.916,8	32,4%	101.642,0	36,0%
μακροπρόθεσμο (άνω των 5 ετών)	141.439,2	54,0%	149.580,2	53,0%

Μέση υπολειπόμενη φυσική διάρκεια Χρέους Κεντρικής Κυβέρνησης την 31/03/2009 : 8,12 έτη

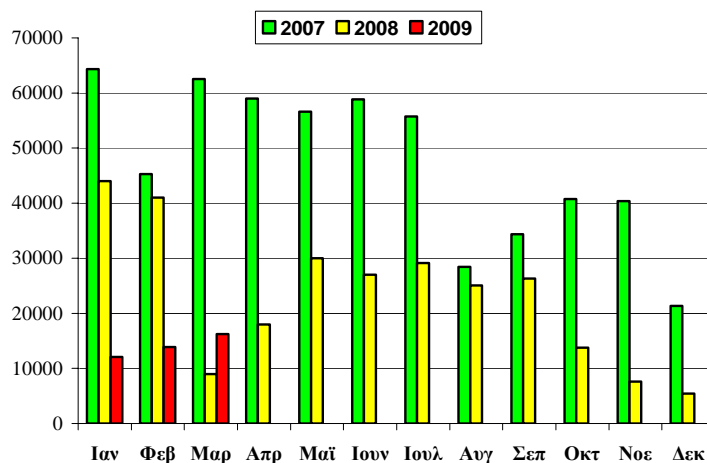
5. Χρονοδιάγραμμα Λήξης Χρέους Κεντρικής Κυβέρνησης την 31/03/2009 (ποσά σε εκατ. ευρώ)



Παρατηρήσεις:

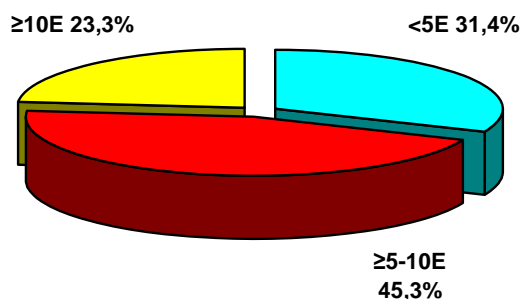
1. Οι λήξεις τίτλων εξομαλύνονται με προαγορές χρέους και πράξεις διαχείρισης.

6. Μηνιαίος όγκος συναλλαγών επί τίτλων του Ελληνικού Δημοσίου στην Ηλεκτρονική Δευτερογενή Αγορά Τίτλων (ΗΔΑΤ) (Ιαν. 07 – Μαρ. 09) (ποσά σε εκατ. ευρώ)



Πηγή: Τράπεζα της Ελλάδος, ΗΔΑΤ

7. Αξία Συναλλαγών στην ΗΔΑΤ κατά το Α' Τρίμηνο 2009 (ως προς την υπολειπόμενη φυσική διάρκεια των τίτλων)



Πηγή: Τράπεζα της Ελλάδος, ΗΔΑΤ

Σημείωση:

Τα στοιχεία Δημοσίου Χρέους κάθε τριμήνου θα δημοσιεύονται το αργότερο 50 ημέρες μετά το τέλος του τριμήνου αναφοράς.