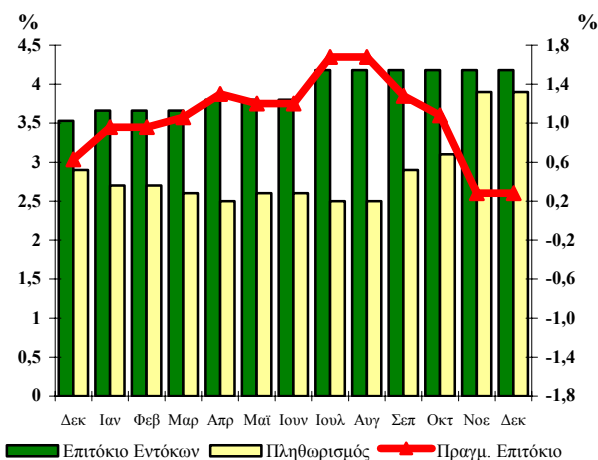


## ΔΕΛΤΙΟ ΔΗΜΟΣΙΟΥ ΧΡΕΟΥΣ

**Εξέλιξη πληθωρισμού και επιτοκίων ετησίων εντόκων  
γραμματίων (Δεκ. 06 – Δεκ. 07)**



# 48

**Δεκέμβριος 2007**

**Παρατήρηση:**

Το πραγματικό επιτόκιο καθορίζεται από τη διαφορά μεταξύ του ονομαστικού επιτοκίου των ετησίων εντόκων γραμματίων που ίσχυε στο τέλος κάθε μήνα και του πληθωρισμού.

Το πραγματικό επιτόκιο απεικονίζεται στο δεξιό κάθετο άξονα, ενώ ο πληθωρισμός και το επιτόκιο των ετησίων εντόκων γραμματίων στον αριστερό κάθετο άξονα.

### Α. Στοιχεία Χρέους Κεντρικής Κυβέρνησης

<b>Σύνθεση Χρέους Κεντρικής Κυβέρνησης (ποσά σε εκατ. ευρώ)*</b>		
	<b>30/09/2007<sup>1</sup></b>	<b>31/12/2007<sup>1</sup></b>
<b>Ύψος Χρέους Κεντρικής Κυβέρνησης</b>	<b>238.465,63</b>	<b>239.658,32</b>
<b>A. Σταθερού επιτοκίου<sup>2,3</sup></b>	87,1%	79,3%
<b>Κυμαινομένου επιτοκίου<sup>3,4</sup></b>	12,9%	20,7%
<b>B. Διαπραγματεύσιμο</b>	91,0%	92,2%
<b>Μη Διαπραγματεύσιμο</b>	9,0%	7,8%
<b>Γ. Σε ευρώ</b>	99,2%	99,2%
<b>Σε νομίσματα εκτός ζώνης ευρώ</b>	0,8%	0,8%

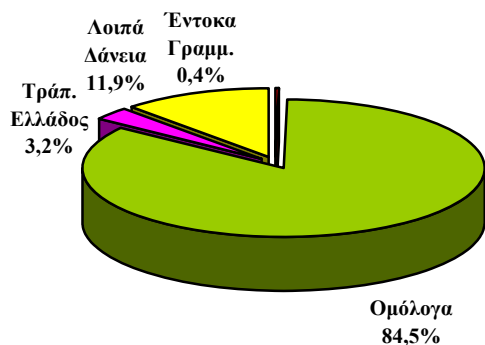
<b>Ταμειακά Διαθέσιμα του Ε. Δ. (εκατ. ευρώ)</b>	<b>814,3</b>	<b>671,8</b>
--	--------------	--------------

1. Περιλαμβάνονται τιτλοποιήσεις.
2. Περιλαμβάνονται έντοκα γραμμάτια του Ελληνικού Δημοσίου.
3. Από 1-1-2004 η σχέση σταθερού/κυμαινομένου συμπεριλαμβάνει τις πράξεις swap επιτοκίου.
4. Λόγω αλλαγής στη μεθοδολογία, από 31/12/2007 τα τιμαριθμοποιημένα ομόλογα περιλαμβάνονται στα κυμαινόμενα ομόλογα.

\* Προσωρινά στοιχεία

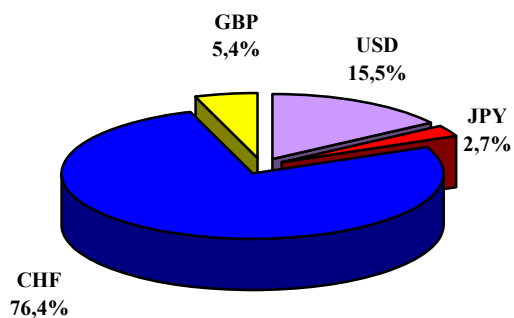
**ΥΠΟΥΡΓΕΙΟ ΟΙΚΟΝΟΜΙΑΣ ΚΑΙ ΟΙΚΟΝΟΜΙΚΩΝ**  
**ΓΕΝΙΚΗ ΔΙΕΥΘΥΝΣΗ**  
**ΘΗΣΑΥΡΟΦΥΛΑΚΙΟΥ ΚΑΙ ΠΡΟΫΠΟΛΟΓΙΣΜΟΥ**  
**Δ/ΝΣΗ ΔΗΜΟΣΙΟΥ ΧΡΕΟΥΣ**  
**ΥΠΕΥΘΥΝΟΣ: Π. ΣΠΥΡΟΥΛΟΠΟΥΛΟΥ – ΔΙΕΥΘΥΝΤΡΙΑ**  
**ΤΗΛ. 210 33 38 451- 210 33 38 334- 210 33 38 324 - FAX: 210 33 38 205**  
**Διεύθυνση Internet: <http://www.mof-glk.gr>**  
**Διεύθυνση e-mail: [pubdebt@mof-glk.gr](mailto:pubdebt@mof-glk.gr)**  
**Reuters: GR/FINMIN01- Bloomberg: GRMF**

**Σύνθεση χρέους σε ευρώ της Κεντρικής Κυβέρνησης την 31/12/2007\***



\* Προσωρινά στοιχεία

**Σύνθεση χρέους νομισμάτων εκτός ζώνης ευρώ της Κεντρικής Κυβέρνησης την 31/12/2007\***



\* Προσωρινά στοιχεία

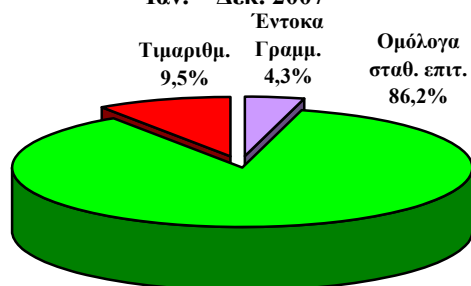
**Υφιστάμενο ύψος εγγυήσεων του Ελληνικού Δημοσίου (σε εκατ. ευρώ)**

	30/09/2007*	31/12/2007*
<b>Υφιστάμενο ύψος εγγυημένων δανείων</b>	19.303,3	19.395,1

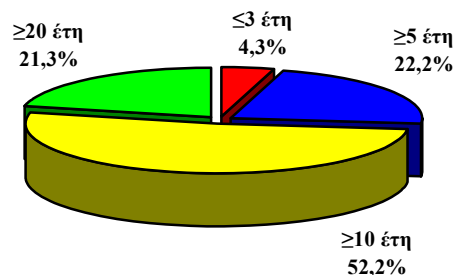
\* Προσωρινά στοιχεία

**Β. Στοιχεία νέου δανεισμού<sup>1</sup> (Ιαν. – Δεκ. 2007)**

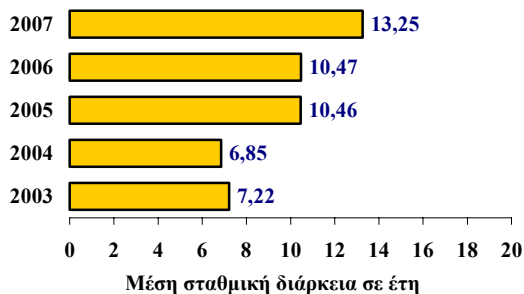
**Κατανομή εκδοθέντων τίτλων του Ελ. Δημοσίου Ιαν. – Δεκ. 2007**



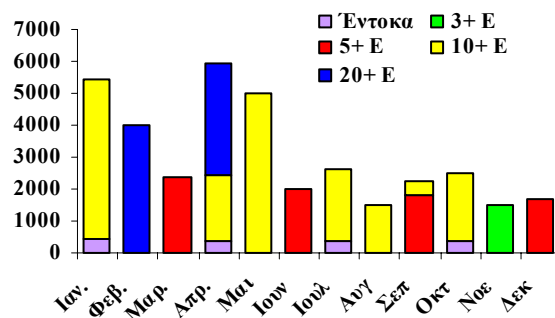
**Κατανομή ομολόγων έτους 2007, κατά διάρκεια (νέος δανεισμός)**



**Μέση σταθμική διάρκεια τίτλων του Ελληνικού Δημοσίου**



**Εκδοτική δραστηριότητα το 2007 κατά μήνα**



1. Δεν περιλαμβάνονται οι εκδόσεις ομολόγων στο εξωτερικό.

## Γ. Πρωτογενής και δευτερογενής αγορά τίτλων του Ελληνικού Δημοσίου

### 1. Ημερολόγιο εκδόσεων τίτλων του Ελληνικού Δημοσίου Α΄ Τριμήνου 2008\*

<b>Ιανουάριος</b>	<b>08/01/2008</b>	Έντοκο Γραμμάτιο διάρκειας 13 εβδομάδων (ACT/360)
	<b>08/01/2008</b>	Έντοκο Γραμμάτιο διάρκειας 26 εβδομάδων (ACT/360)
	<b>08/01/2008</b>	Έντοκο Γραμμάτιο διάρκειας 52 εβδομάδων (ACT/360)
	<b>29/01/2008</b>	Ομόλογο 3-ετούς διάρκειας (Νέα Έκδοση)

**Φεβρουάριος** -

**Μάρτιος** **18/03/2008** Ομόλογο 5-ετούς διάρκειας (Νέα έκδοση)

\*Επιπλέον, κατά τη διάρκεια του 1<sup>ου</sup> εξαμήνου του 2008 θα πραγματοποιηθούν οι παρακάτω κοινοπρακτικές εκδόσεις:

- Ομόλογο 10-ετούς διάρκειας (Νέα Έκδοση)
- Επανεκδοση τιμαριθμοποιημένου ομολόγου λήξης 25/7/2030
- Επανεκδοση 30-ετούς ομολόγου λήξης 20/9/2040
- Επανεκδοση 15-ετούς ομολόγου λήξης 20/3/2024

### 2. Δημοπρασίες τίτλων (Οκτ. – Δεκ. 07)

Δημ/σία	ISIN	Λήξη	Αιτούμ. Ποσό (€ εκατ)	Προσφερ. Ποσό (€ εκατ)	Αποδ. Ποσό (€ εκατ)	Ανώτ. Επιτ.	Κατώτ. Επιτ.	Μέσο Σταθμ. Επιτ.
<b>Έντοκα</b>								
02-10-07	GR0000066663	04-01-08	140	383	196	4,20%	4,05%	4,14%
02-10-07	GR0002064278	04-04-08	70	207	98	4,22%	4,13%	4,18%
02-10-07	GR0004100260	03-10-08	70	205	98	4,22%	4,12%	4,18%
<b>Ομόλογα</b>								
16-10-07	GR0124029639	20-07-17	1.500	5.668	2.100	4,65%	4,61%	4,63%
13-11-07	GR0110018208	21-06-09	1.400	5.051	1.521	4,02%	3,90%	3,98%
11-12-07	GR0114020457	20-08-12	1.500	5.039	1.680	4,28%	4,22%	4,26%

### 3. Κοινοπρακτικές και Ειδικές εκδόσεις (Οκτ. – Δεκ. 07)

**Ομόλογα**

Ημ. Εγγραφής	ISIN	Διάρκεια	Λήξη	Εκδοθέν ποσό (€ εκατ.)	Κουπόνι
24/10/2007	Ειδικό Ομολογιακό Δάνειο 6% (N.2185/52)	1 Έτος	24/10/2008	1,36	6,00%

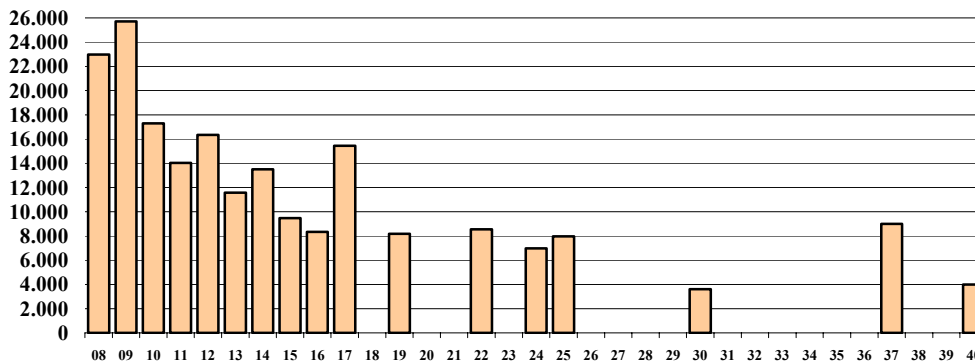
### 4. Υπολειπόμενη διάρκεια βραχυπρόθεσμων τίτλων (E.C.P), εντόκων γραμματίων και ομολόγων του Ελληνικού Δημοσίου<sup>1</sup> (ποσά σε εκατ. ευρώ)

	30/09/2007	%	31/12/2007	%
<b>Συνολικό ποσό</b>	<b>200.737,8</b>	100,0%	<b>202.956,8</b>	100,0%
εκ των οποίων:				
βραχυπρόθεσμο (μέχρι 1 έτος)	24.852,3	12,4%	22.962,9	11,3%
μεσοπρόθεσμο (1 έως 5 έτη)	71.468,6	35,6%	73.371,8	36,2%
μακροπρόθεσμο (άνω των 5 ετών)	104.416,9	52,0%	106.622,1	52,5%

1. Δεν περιλαμβάνονται οι εκδόσεις ομολόγων στο εξωτερικό και οι τιτλοποιήσεις.

**Μέση υπολειπόμενη φυσική διάρκεια βραχυπρόθεσμων τίτλων (E.C.P), εντόκων γραμματίων και ομολόγων την 31/12/2007 : 7,88 έτη**

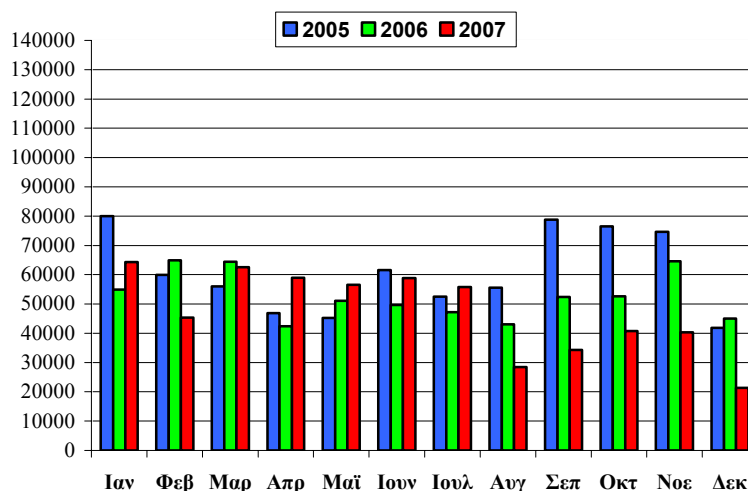
**5. Λήξεις τίτλων του Ελληνικού Δημοσίου (Ομολόγων, Εντόκων Γραμματίων και βραχυπρόθεσμων τίτλων Ε.Σ.Π) την 31/12/2007 (ποσά σε εκατ. ευρώ)**



**Παρατηρήσεις:**

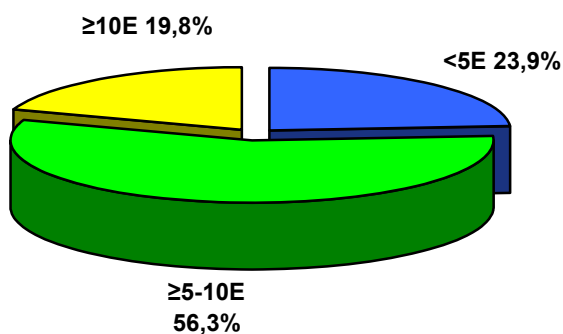
1. Δεν περιλαμβάνονται οι εκδόσεις ομολόγων στο εξωτερικό και οι τιτλοποιήσεις.
2. Οι λήξεις τίτλων εξομαλύνονται με προαγορές χρέους και πράξεις διαχείρισης.

**6. Μηνιαίος όγκος συναλλαγών επί τίτλων του Ελληνικού Δημοσίου στην Ηλεκτρονική Δευτερογενή Αγορά Τίτλων (ΗΔΑΤ) (Ιαν. 05 – Δεκ. 07) (ποσά σε εκατ. ευρώ)**



Πηγή: Τράπεζα της Ελλάδος, ΗΔΑΤ

**7. Αξία Συναλλαγών στην ΗΔΑΤ κατά το Δ' Τρίμηνο 2007 (ως προς την υπολειπόμενη φυσική διάρκεια των τίτλων)**



Πηγή: Τράπεζα της Ελλάδος, ΗΔΑΤ

**Σημείωση:**

Τα στοιχεία Δημοσίου Χρέους κάθε τριμήνου θα δημοσιεύονται το αργότερο 50 ημέρες μετά το τέλος του τριμήνου αναφοράς.