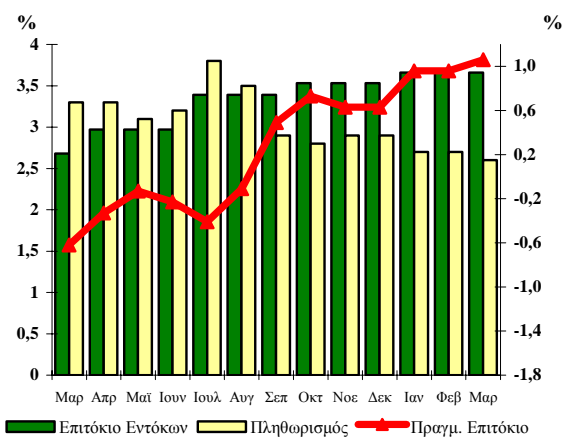


## ΔΕΛΤΙΟ ΔΗΜΟΣΙΟΥ ΧΡΕΟΥΣ

**Εξέλιξη πληθωρισμού και επιτοκίων ετησίων εντόκων  
γραμματίων (Μαρ. 06 – Μαρ. 07)**



# 45

**Μάρτιος 2007**

**Παρατήρηση:**

Το πραγματικό επιτόκιο καθορίζεται από τη διαφορά μεταξύ του ονομαστικού επιτοκίου των ετησίων εντόκων γραμματίων που ίσχυε στο τέλος κάθε μήνα και του πληθωρισμού.

Το πραγματικό επιτόκιο απεικονίζεται στο δεξιό κάθετο άξονα, ενώ ο πληθωρισμός και το επιτόκιο των ετησίων εντόκων γραμματίων στον αριστερό κάθετο άξονα.

### Α. Στοιχεία Χρέους Κεντρικής Κυβέρνησης

Σύνθεση Χρέους Κεντρικής Κυβέρνησης (ποσά σε εκατ. ευρώ)*		
	31/12/2006 <sup>1</sup>	31/03/2007 <sup>1</sup>
<b>Ύψος Χρέους Κεντρικής Κυβέρνησης</b>	<b>226.217,60</b>	<b>235.365,29</b>
<b>A. Σταθερού επιτοκίου<sup>2,3</sup></b>	81,6%	84,3%
<b>Κυμαινομένου επιτοκίου<sup>3</sup></b>	18,4%	15,7%
<b>B. Διαπραγματεύσιμο</b>	91,4%	92,1%
<b>Μη Διαπραγματεύσιμο</b>	8,6%	7,9%
<b>Γ. Σε ευρώ</b>	99,1%	99,1%
<b>Σε νομίσματα εκτός ζώνης ευρώ</b>	0,9%	0,9%

<b>Ταμειακά Διαθέσιμα του Ε. Δ. (εκατ. ευρώ)</b>	<b>403,0</b>	<b>7.341,2</b>
--	--------------	----------------

1. Περιλαμβάνονται τιτλοποιήσεις.

2. Περιλαμβάνονται έντοκα γραμμάτια του Ελληνικού Δημοσίου.

3. Από 1-1-2004 η σχέση σταθερού/κυμαινομένου συμπεριλαμβάνει τις πράξεις swap επιτοκίου.

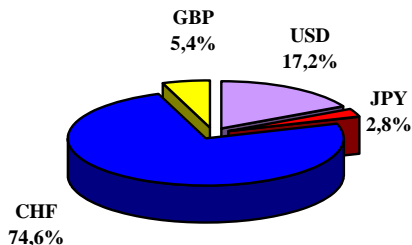
\* Προσωρινά στοιχεία

**ΥΠΟΥΡΓΕΙΟ ΟΙΚΟΝΟΜΙΑΣ ΚΑΙ ΟΙΚΟΝΟΜΙΚΩΝ**  
**ΓΕΝΙΚΗ ΔΙΕΥΘΥΝΣΗ**  
**ΘΗΣΑΥΡΟΦΥΛΑΚΙΟΥ ΚΑΙ ΠΡΟΫΠΟΛΟΓΙΣΜΟΥ**  
**Δ/ΝΣΗ ΔΗΜΟΣΙΟΥ ΧΡΕΟΥΣ**  
**ΥΠΕΥΘΥΝΟΣ: Π. ΣΠΥΡΟΥΛΟΠΟΥΛΟΥ – ΔΙΕΥΘΥΝΤΡΙΑ**  
**ΤΗΛ. 210 33 38 451- 210 33 38 334- 210 33 38 254 - FAX: 210 33 38 205**  
 Διεύθυνση Internet: <http://www.mof-glk.gr>  
 Διεύθυνση e-mail: [pubdebt@mof-glk.gr](mailto:pubdebt@mof-glk.gr)  
 Reuters: GR/FINMIN01- Bloomberg: GRMF

**Σύνθεση χρέους σε ευρώ  
της Κεντρικής Κυβέρνησης την 31/03/2007\***



**Σύνθεση χρέους νομισμάτων εκτός ζώνης ευρώ  
της Κεντρικής Κυβέρνησης την 31/03/2007\***



\* Προσωρινά στοιχεία

\* Προσωρινά στοιχεία

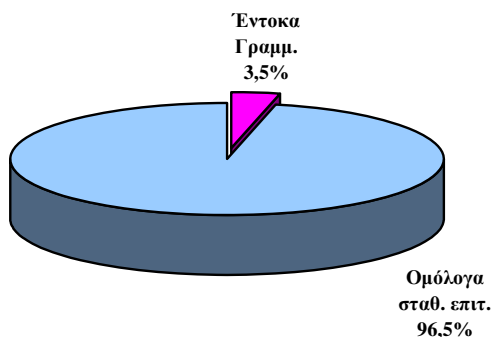
<sup>1</sup> Περιλαμβάνονται τιτλοποιήσεις

Υφιστάμενο ύψος εγγυήσεων του Ελληνικού Δημοσίου (σε εκατ. ευρώ)		
	31/12/2006*	31/03/2007*
<b>Υφιστάμενο ύψος εγγυημένων δανείων</b>	<b>17.135,4</b>	<b>17.294,9</b>

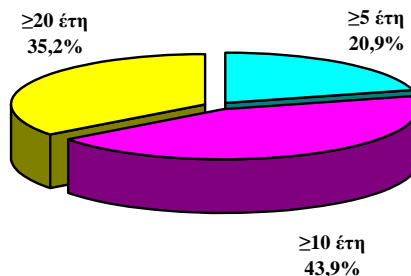
\* Προσωρινά στοιχεία

**Β. Στοιχεία νέου δανεισμού (Ιαν. – Μαρ. 2007)**

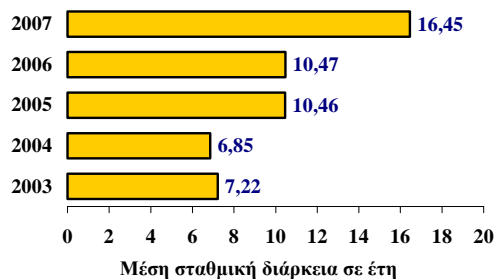
**Κατανομή εκδοθέντων τίτλων του Ελ. Δημοσίου  
Ιαν. – Μαρ. 2007**



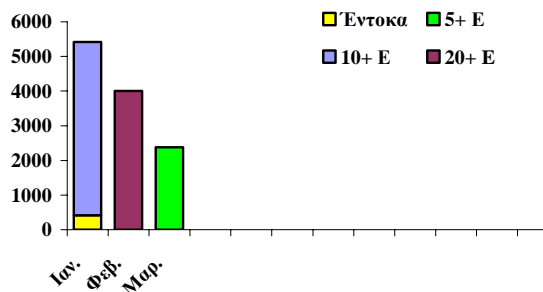
**Κατανομή ομολόγων έτους 2007,  
κατά διάρκεια (νέος δανεισμός)**



**Μέση σταθμική διάρκεια τίτλων του Ελληνικού  
Δημοσίου**



**Εκδοτική δραστηριότητα το 2007 κατά μήνα**



## Γ. Πρωτογενής και δευτερογενής αγορά τίτλων του Ελληνικού Δημοσίου

### 1. Ημερολόγιο εκδόσεων τίτλων του Ελληνικού Δημοσίου Β' Τριμήνου 2007\*

Απρίλιος	03/04/2007	Έντοκο Γραμμάτιο διάρκειας 13 εβδομάδων (ACT/360)
	03/04/2007	Έντοκο Γραμμάτιο διάρκειας 26 εβδομάδων (ACT/360)
	03/04/2007	Έντοκο Γραμμάτιο διάρκειας 52 εβδομάδων (ACT/360)
	17/04/2007	Ομόλογο 10-ετούς διάρκειας (Άνοιγμα της έκδοσης 4,30%, 20 Ιουλίου 2017)
Μάϊος	29/05/2007	Ομόλογο 5-ετούς διάρκειας (Άνοιγμα της έκδοσης 4,10%, 20 Αυγούστου 2012)
Ιούνιος	-	

\* Επιπλέον των δημοπρασιών, το Ελληνικό Δημόσιο προτίθεται να πραγματοποιήσει τις ακόλουθες κοινοπρακτικές εκδόσεις

- Νέο τιμαριθμοποιημένο ομόλογο
- Ομόλογο 15-ετούς διάρκειας (Νέα Έκδοση)

### 2. Δημοπρασίες τίτλων (Ιαν. – Μαρ. 07)

Δημ/σία	ISIN	Λήξη	Αιτούμ. Ποσό (€εκατ)	Προσφερ. Ποσό (€εκατ)	Αποδ. Ποσό (€εκατ)	Ανώτ. Επιτ.	Κατώτ. Επιτ.	Μέσο Σταθμ. Επιτ.
<b>Έντοκα</b>								
09-01-07	GR0000063637	13-04-07	120	181	168	3,42%	3,31%	3,42%
09-01-07	GR0002061241	13-07-07	80	127	112	3,54%	3,42%	3,54%
09-01-07	GR0004097235	11-01-08	80	138	112	3,67%	3,56%	3,66%
<b>Ομόλογα</b>								
27-02-07	GR0114020457	20-08-12	1.700	6.242	2.380	3,97%	3,95%	3,97%

### 3. Κοινοπρακτικές και Ειδικές εκδόσεις (Ιαν. – Μαρ. 07)

<b>Ομόλογα</b>						
Ημ. Εγγραφής	ISIN	Διάρκεια	Λήξη	Εκδοθέν ποσό (€εκατ)	Κουπόνι	
17/01/2007	GR0124029639	10 Έτη	20/7/2017	5.000	4,30%	
06/02/2007	GR0138001673	33 Έτη	20/9/2040	4.000	4,60%	

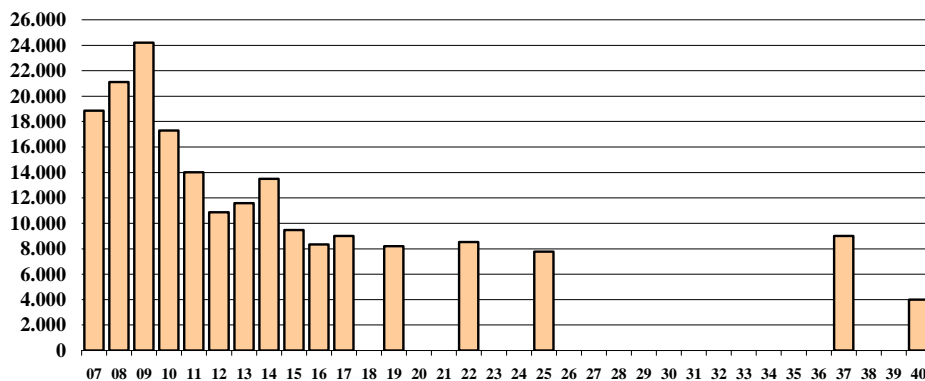
### 4. Υπολειπόμενη διάρκεια βραχυπρόθεσμων τίτλων (E.C.P), εντόκων γραμματίων και ομολόγων του Ελληνικού Δημοσίου<sup>1</sup> (ποσά σε εκατ. ευρώ)

	31/12/2006	%	31/03/2007	%
<b>Συνολικό ποσό</b>	<b>185.641,1</b>	100,0%	<b>195.769,5</b>	100,0%
εκ των οποίων:				
βραχυπρόθεσμο (μέχρι 1 έτος)	19.139,4	10,3%	22.585,4	11,5%
μεσοπρόθεσμο (1 έως 5 έτη)	77.398,1	41,7%	72.909,5	37,3%
μακροπρόθεσμο (άνω των 5 ετών)	89.103,6	48,0%	100.274,6	51,2%

1. Δεν περιλαμβάνονται οι εκδόσεις ομολόγων στο εξωτερικό και οι τιτλοποιήσεις.

**Μέση υπολειπόμενη φυσική διάρκεια εντόκων γραμματίων και ομολόγων την 31/03/2007 : 7,40 έτη**

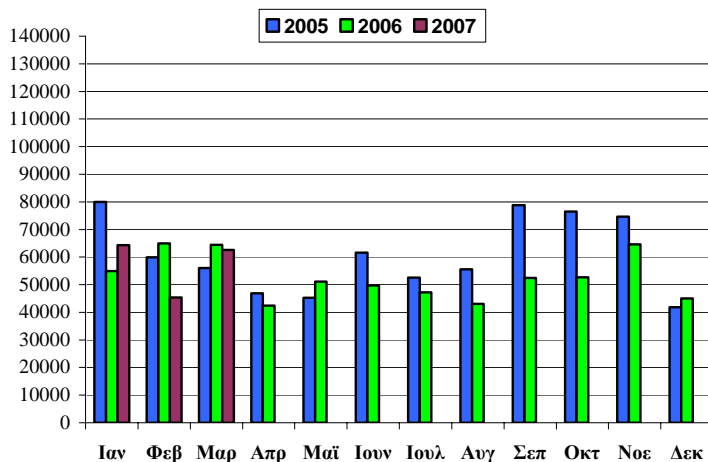
**5. Λήξεις τίτλων του Ελληνικού Δημοσίου (Ομολόγων, Εντόκων Γραμματίων και βραχυπρόθεσμων τίτλων Ε.Σ.Ρ) την 31/03/2007 (ποσά σε εκατ. ευρώ)**



**Παρατηρήσεις:**

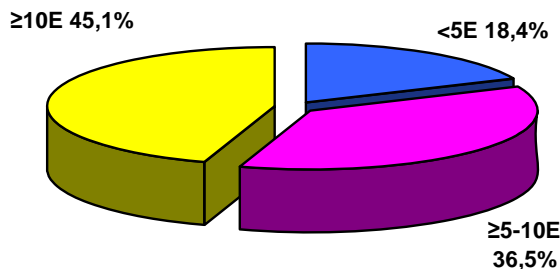
1. Δεν περιλαμβάνονται οι εκδόσεις ομολόγων στο εξωτερικό και οι τιτλοποιήσεις.
2. Οι λήξεις τίτλων εξομαλύνονται με προαγορές χρέους και πράξεις διαχείρισης.

**6. Μηνιαίος όγκος συναλλαγών επί τίτλων του Ελληνικού Δημοσίου στην Ηλεκτρονική Δευτερογενή Αγορά Τίτλων (ΗΔΑΤ) (Ιαν. 05 – Μαρ. 07) (ποσά σε εκατ. ευρώ)**



Πηγή: Τράπεζα της Ελλάδος, ΗΔΑΤ

**7. Αξία Συναλλαγών στην ΗΔΑΤ κατά το Α' Τρίμηνο 2007 (ως προς την υπολειπόμενη φυσική διάρκεια των τίτλων)**



Πηγή: Τράπεζα της Ελλάδος, ΗΔΑΤ

**Σημείωση:**

Τα στοιχεία Δημοσίου Χρέους κάθε τριμήνου θα δημοσιεύονται το αργότερο 50 ημέρες μετά το τέλος του τριμήνου αναφοράς.